

Nr zlecenia DEKRA: HCP/WAW/29459/21/05/11
Nr zlecenia/szkody:
Data zlecenia: 11-05-2021

DEKRA Polska - Centrala
02-673 Warszawa, ul. Konstruktorska 12A

Rzeczoznawcy:
Łukasz Węgrzyniak
DEKRA Polska - Centrala
Dariusz Gomuliński
DEKRA Polska - Centrala

Ocena stanu technicznego pojazdu

Eurotax-Kod EC	Marka, model, typ pojazdu				Rodzaj nadwozia
0114550	BMW, Seria 3 [F30/F80] 15-18, 318d Sport Line aut				sedan
Rodzaj silnika	Pojemność [ccm]	Moc [KM/kW]	Skrzynia biegów	Stan licznika [km] (odczytany)	Ilość drzwi/miejsc
z zapłonem samoczynnym	1995	150/110	automatyczna	87 728	4/5
Nr rej. pojazdu	Nr nadwozia (VIN)		Data 1-rej./rok prod.	Następne bad. tech.	Lakier
SK216LS	WBA8C31070A146137		22-08-2017/2017	21-08-2022	Biały/zwykły

Data oględzin: 19-05-2021

Miejsce oględzin:

Oplótek
Oplótek 38
01-940 Warszawa

Wyposażenie standardowe wg Eurotax

ABS, Airbag 6 sztuk: poduszki powietrzne czołowe i boczne dla kierowcy i pasażera, kurtyny powietrzne, Czujnik deszczu z automatyczną kontrolą świateł mijania, Czujnik kolizji, Czujniki odległości przy parkowaniu (PDC) - tył, Dodatkowe gniazda 12V, Dodatkowe schowki, Dynamiczne światła stop, Dywaniki welurowe, Dzielone i składane oparcie kanapy z tyłu, Elektroniczna blokada dyferencjału, Felgi aluminiowe 17 Double Spoke 392 z ogumieniem, Fotele przednie sportowe, Funkcja Follow-Me-Home, Gniazdo AUX-IN, Immobilizer, Kierownica sportowa, skórzana, Kierownica wielofunkcyjna, Klimatyzacja automatyczna z regulacją 2-strefową, Kolumna kierownicy regulowana mechanicznie w pionie i poziomie, Komputer pokładowy, Końcówka układu wydechowego, czarna, chromowana, Lampy tylne w technologii diodowej LED, Listwy progowe z emblematem BMW, Mocowania do fotelika dziecięcego ISOFIX na tylnych siedzeniach, Obudowy lusterek zewnętrznych w kolorze czarnym, wysoki połysk, Odtwarzacz CD, Oświetlenie bagażnika, Oświetlenie powitalne, Oświetlenie wnętrza o zmiennej barwie pomarańczowo-czerwonej lub białej (regulacja za pomocą iDrive), Podłokietnik przedni, przesuwany, Profilowane obramowania ozdobne bocznych wlotów powietrza, Przełącznik właściwości jezdnych z trybem ECO PRO, Radio BMW Professional, Reflektory przednie diodowe, Servotronic, Składane zagłówki tylne, System Auto Start Stop, System alarmowy sterowany pilotem, Szyby atermiczne, Tapicerka tkaninowa Corner, TeleServices, Tempomat z funkcją hamowania, Układ dynamicznej kontroli stabilności DSC z trybem kontroli trakcji DTC, Ustawienia Personal Profile z pamięcią ważnych funkcji kontrolnych w kluczyku, Wskaźnik zmiany biegów, Wspomaganie układu kierowniczego - elektryczne, Wyłącznik poduszki powietrznej pasażera, Zamek centralny, Zestaw Bluetooth z interfejsem USB, Światła przeciwmgielne w technologii LED.

Wyposażenie dealerskie

Asystent świateł drogowych, Czujniki odległości przy parkowaniu (PDC) - przód i tył, Diodowe reflektory przednie (LED), Listwy ozdobne aluminium z delikatnym szlifem podłużnym z czarną błyszczącą listwą akcentową, Lusterko wsteczne przyciemniane automatycznie, Opony z funkcją jazdy awaryjnej (Runflat), Pakiet oświetlenia wnętrza, Szyby przyciemniane, przeciwsłoneczne.

Ogumienie

Oś	Koło	Producent, typ	Rozmiar	Profil zmierzony
przednia	prawe	HANKOOK, WINTER	225/50 R17 94V	7,0 mm
	lewe	HANKOOK, WINTER	225/50 R17 94V	7,0 mm
tylna	prawe	HANKOOK, WINTER	225/50 R17 94V	6,0 mm
	lewe	HANKOOK, WINTER	225/50 R17 94V	6,0 mm

Kompletność dokumentów poj./wyposażenia/akcesoriów/inne

[Dokumenty rej.] - POLISA UBEZP. (Nie.), Kluczyki (TAK - 1), Tablice rejestracyjne (TAK - 2), Dowód rejestracyjny (TAK), Karta pojazdu (NIE), [AKCESORIA POJ. (obowiązkowe)] - Apteczka pierw. pomocy (NIE), Gaśnica (TAK), Trójkąt ostrzegawczy (TAK), Instrukcja obsługi poj. (TAK), KSIĄŻKA PRZEGLĄDÓW (Nie.)

Grubość powłoki lakierowej

W zakresie do 150 µm

Poz.	Nazwa części	Przedział grubości powłoki lakierowej [µm]
1	Błotnik przedni lewy	do 150
2	Słupek przedni lewy	do 150
3	Słupek środkowy lewy	do 150
4	Próg lewy	do 150
5	Drzwi przednie lewe	do 150
6	Błotnik tylny lewy/ściana boczna lewa	do 150
7	Pokrywa bagażnika	do 150
8	Błotnik tylny prawy/ściana boczna prawa	do 150
9	Drzwi tylne prawe	do 150
10	Drzwi przednie prawe	do 150
11	Próg prawy	do 150
12	Słupek środkowy prawy	do 150
13	Słupek przedni prawy	do 150
14	Błotnik przedni prawy	do 150

W zakresie do 200 µm

Poz.	Nazwa części	Przedział grubości powłoki lakierowej [µm]
1	Drzwi tylne lewe	150 - 200

W zakresie do 300 µm

Poz.	Nazwa części	Przedział grubości powłoki lakierowej [µm]
1	Pokrywa komory silnika	150 - 300
2	Dach	150 - 300

Opis stwierdzonych uszkodzeń

Do wymiany

Poz.	Nazwa części	Nr katalogowy	Opis uszkodzenia	NS [%]
1	Szyba przednia barwiona	51317258055	pęknięcie	
2	Kpl.montażowy/naprawczy-kpl.do klejenia	83192289285		

Do naprawy

Poz.	Nazwa części	Nr katalogowy	Opis uszkodzenia	Czas [rbg]
1	Okładzina zderzaka przedniego	51117445135	zarysowanie	
2	Felga koła tylnego prawego		zarysowanie	0.5

Inne

Poz.	Nazwa części	Nr katalogowy	Opis uszkodzeń	Czas [rbg]
1	Kluczyk zapłonowy		brak	
2	Czyszczenie wnętrza/pranie		zabrudzenie	

Do lakierowania

Poz.	Nazwa części	Rodzaj lakierowania	Opis uszkodzenia	NS [%]
1	Zderzak przedni k	K3		
2	Tarcza koła (ALU) - duża	SP		

Uszkodzenia niekalkulowane

Poz.	Nazwa części	Nr katalogowy	Opis uszkodzenia	Czas [rbg]
1	Błotnik przedni R	41009621598	rysa/odprysk	
2	Pokrywa przednia	41007290944	rysa/odprysk	
3	Drzwi przednie (nieuzbrojone) L	41007298565	rysa/odprysk	
4	Drzwi przednie (nieuzbrojone) R	41007298566	rysa/odprysk	
5	Okładzina zderzaka tylnego	51127384599	rysa/odprysk	
6	Błotnik tylny R	41007298172	wgniecenie	
7	Felga koła przedniego prawego		rysa/odprysk	
8	Próg lewy L		rysa/odprysk	

Oznaczenia:

NS - amortyzacja %, L - lakierowanie >> I - część nowa, II - wierzchnie, III - po naprawie do 50%, IV - po naprawie pow 50%, K1R - tworzywa szt części nowe, K1N - tworzywa szt części nowe, K1G - tworzywa szt części nowe, K2 - tworzywa szt wierzchnie, K3 - tworzywa szt po naprawie

Uwagi końcowe

DEKRA Polska nie bierze odpowiedzialności za wykorzystanie niniejszej oceny technicznej jako źródła informacji o pojeździe przy jego zakupie.

DOKUMENTACJA FOTOGRAFICZNA



Fot. 1
Przód



Fot. 2
Prawy bok przód



Fot. 3
Prawy bok tył



Fot. 4
Tył



Fot. 5
Lewy bok tył



Fot. 6
Lewy bok przód



Fot. 7
Pole numerowe



Fot. 8
Tabliczka

DOKUMENTACJA FOTOGRAFICZNA



Fot. 9
Wskaźniki /przebieg/paliwo



Fot. 10
Widok przez lewe przednie drzwi



Fot. 11
Widok przez lewe tylne drzwi



Fot. 12
Widok z tylnego siedzenia



Fot. 13
Konsola środkowa



Fot. 14
Tunel środkowy



Fot. 15
Kierownica widok z lewej strony (widoczne przełączniki)



Fot. 16
Komora silnika

DOKUMENTACJA FOTOGRAFICZNA



Fot. 17
Bagażnik



Fot. 18
Koło zapasowe/trójkąt/gaśnica



Fot. 19
Spód pojazdu przód



Fot. 20
Spód pojazdu tył



Fot. 21
Dowód rejestracyjny 1. strona



Fot. 22
Dowód rejestracyjny 2. strona / klucze



Fot. 23
Książka serwisowa - ostatni przegląd



Fot. 24
Instrukcja obsługi

DOKUMENTACJA FOTOGRAFICZNA



Fot. 25
Zderzak (Rysa/Odprysk)



Fot. 26
Zderzak (Rysa/Odprysk 1)



Fot. 27
Zderzak (Inne)



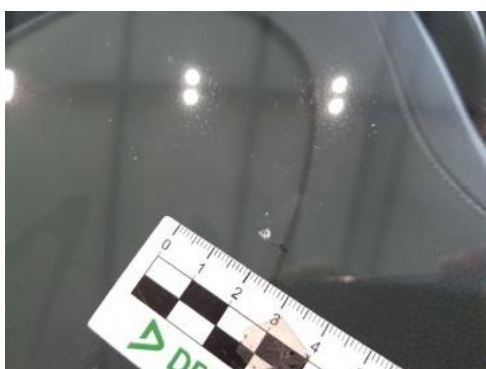
Fot. 28
Pokrywa komory silnika (Rysa/Odprysk)



Fot. 29
Pokrywa komory silnika (Rysa/Odprysk 1)



Fot. 30
Szyba czołowa (Zdjęcie pogładowe 1)



Fot. 31
Szyba czołowa (Pęknięcie/Rozerwanie)



Fot. 32
Błotnik przedni prawy (Rysa/Odprysk)

DOKUMENTACJA FOTOGRAFICZNA



Fot. 33
Błotnik przedni prawy (Rysa/Odprysk 1)



Fot. 34
Felga przednia prawa (Rysa/Odprysk)



Fot. 35
Drzwi przednie prawe (Zdjęcie poglądowe 1)



Fot. 36
Drzwi przednie prawe (Rysa/Odprysk)



Fot. 37
Drzwi przednie prawe (Rysa/Odprysk 1)



Fot. 38
Błotnik tylny prawy/ściana boczna prawa (Wgniecie./Odształ.)



Fot. 39
Felga tylna prawa (Rysa/Odprysk)



Fot. 40
Zderzak tylny (Zdjęcie poglądowe 1)

DOKUMENTACJA FOTOGRAFICZNA



Fot. 41
Zderzak tylny (Rysa/Odprysk)



Fot. 42
Zderzak tylny (Rysa/Odprysk 1)



Fot. 43
Zderzak tylny (Rysa/Odprysk 2)



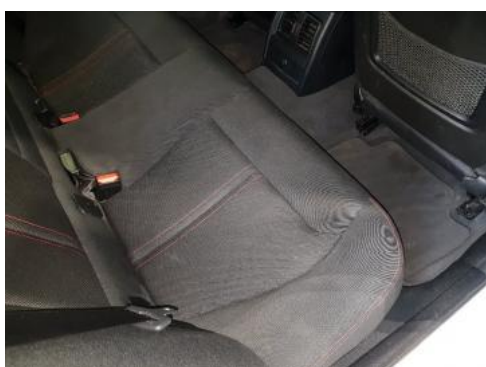
Fot. 44
Próg lewy (Rysa/Odprysk)



Fot. 45
Drzwi przednie lewe (Rysa/Odprysk)



Fot. 46
Kanapa tylna (Inne)



Fot. 47
Kanapa tylna (Inne 1)



Fot. 48
Fotel prawy (Inne)